

# Novos projetos de capela velório são disponibilizados gratuitamente para municípios

*Técnicos da Seinfra revisaram e atualizaram os modelos até então utilizados, oferecendo soluções de menor custo e maior agilidade para execução das obras* 20 de Setembro de 2019 , 11:00  
Atualizado em 23 de Setembro de 2019 , 10:37



Os municípios interessados em construir capela velório, agora tem à disposição dois novos modelos de projetos arquitetônicos, que podem ser consultados e baixados gratuitamente no site da Secretaria de Estado de Infraestrutura e Mobilidade (Seinfra).

Seguindo os mesmos princípios dos demais projetos já disponibilizados, os módulos A-03 e A-04 foram concebidos para oferecer soluções de menor custo e maior agilidade para execução das obras. Além disso, podem ser adaptados às particularidades de cada município, levando em consideração a disponibilidade de recursos e a área/terreno disponível para a construção.

O material é resultado de um trabalho criterioso dos técnicos da Seinfra, que revisaram e atualizaram os modelos até então utilizados.

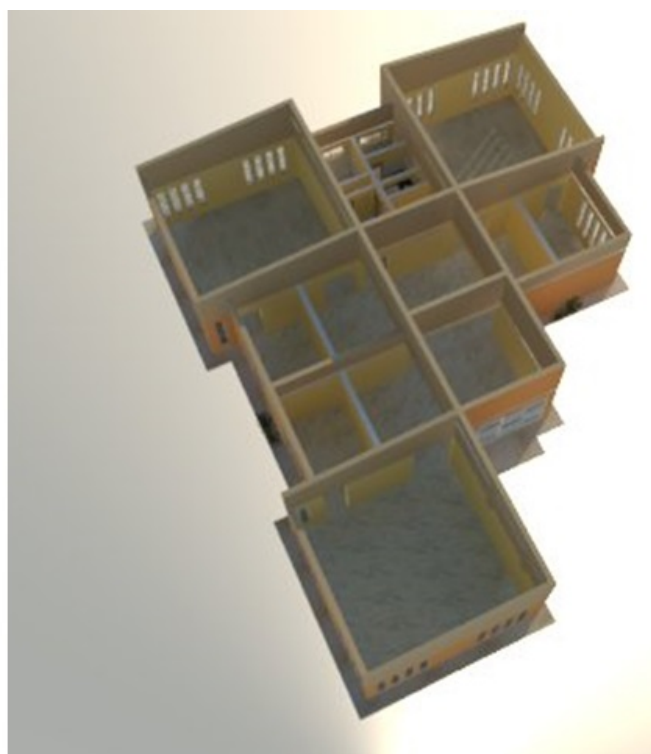
Todos os projetos arquitetônicos seguem parâmetros regulatórios, como a resolução SES/MG N<sup>o</sup> 4798 de 29 de maio de 2015, que institui condições mínimas para instalação, funcionamento e licenciamento de estabelecimentos prestadores de serviços funerários e congêneres. As construções também atendem à Norma Brasileira ABNT NBR 9050, que estabelece condições de acessibilidade a edificações, mobiliário, espaços e equipamentos urbanos.

## **Módulos**

Com área total 175 metros quadrados, o módulo A-03 de capela velório abrange hall de acesso/circulação; 02 Salas de vigília; 02 salas de descanso; 02 instalações sanitárias (01 masculina e 01 feminina); 01 copa; 01 depósito de materiais de limpeza.



O módulo A-04 de capela velório possui hall de acesso/circulação; 03 Salas de vigília; 03 salas de descanso; 02 instalações sanitárias (01 masculina e 01 feminina); 01 copa; 01 depósito de materiais de limpeza, distribuídos em uma área total de 236 metros quadrados.



Outras opções de projeto arquitetônico de capela velório já foram revisados e também estão disponíveis para acesso no site da Secretaria, no link:

<http://www.infraestrutura.mg.gov.br/municipio/consulta-aos-projetos-padrao>

[Enviar para impressão](#)